



Lac Atitlan et ses VOLCANS
ÉMERGENCE PAR LE NOYAU DE FEU





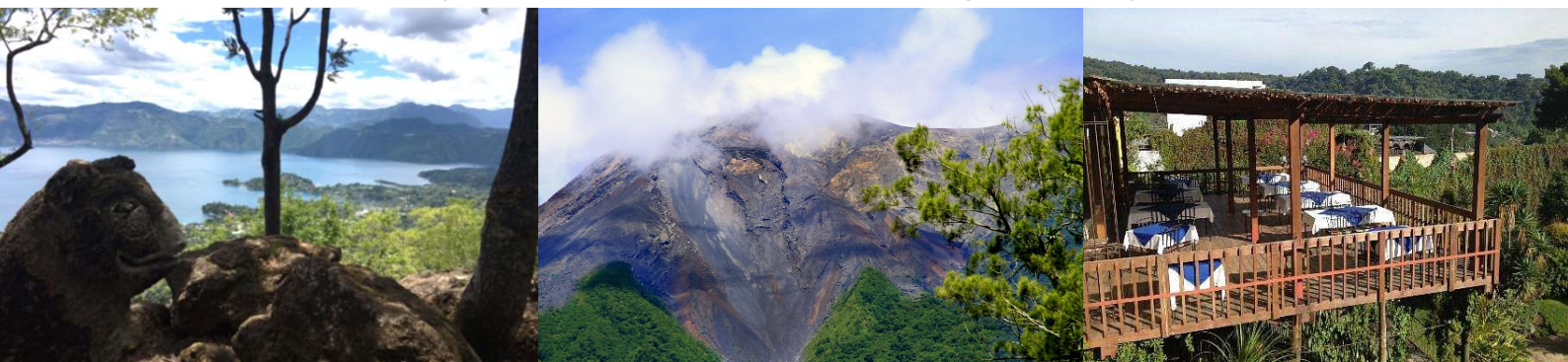
LE THÈME DE L'AVEVENTURE EN QUELQUES MOTS

Énigma'Sens Voyages-Aventures-Révélation vous invite à cette aventure vers la puissance des emblématiques volcans entourant le Lac Atitlan au Guatemala. C'est une invitation pétillante à vivre aux battements du coeur de la terre dans cette immersion profonde et vivifiante dans l'une des natures les plus impressionnantes sur terre.

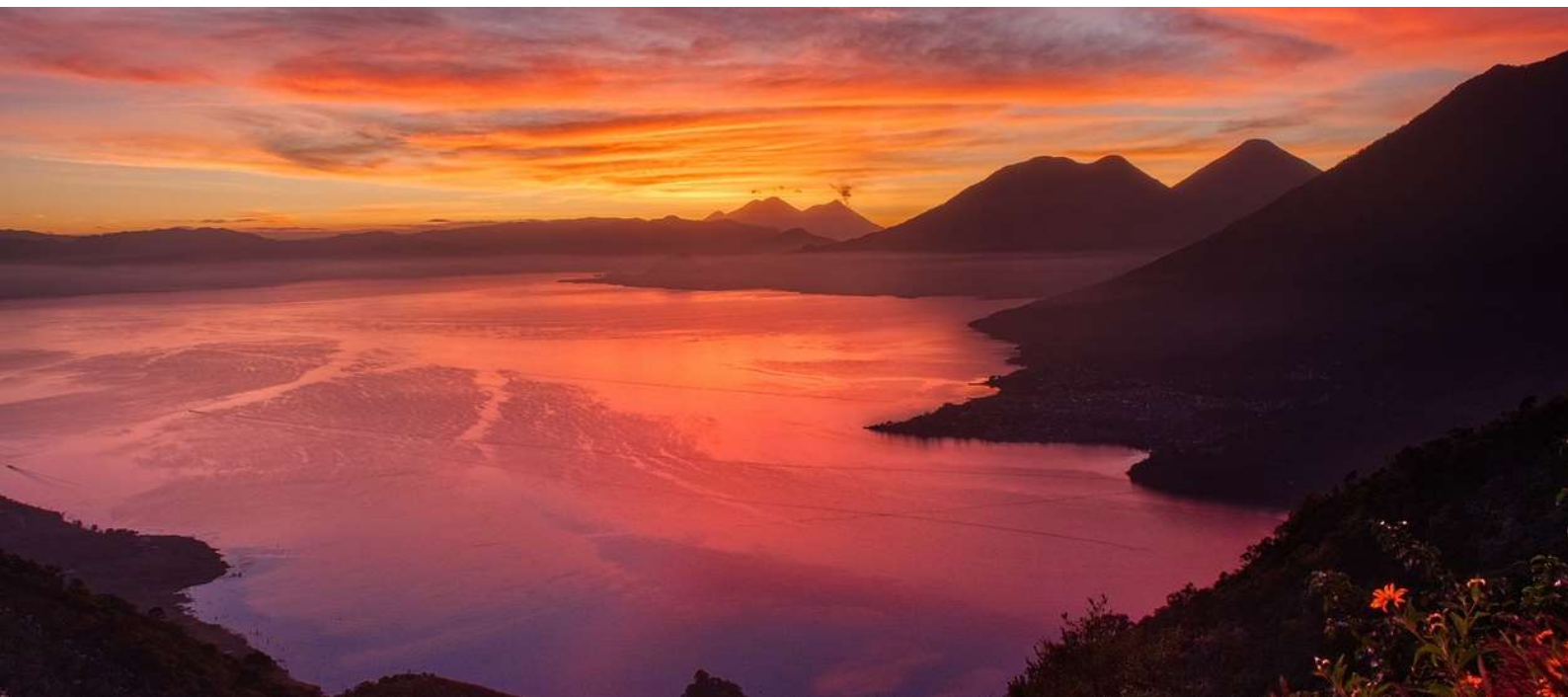
Voyage de type « thématique-aventure » avec des touches de « ressourcement », c'est dans une intention de dépaysement, de culture, d'activités stimulantes, de santé, de mieux-être et de découvertes de soi que nous vivons lentement, mais intensément au rythme de ces terres volcaniques. Nous aurons des moments et des lieux d'enseignements, d'entraînements physique et mental, de repos, de temps libre et surtout de plaisir. Nous séjournons dans un site calme, intime et ressourçant aux abords du lac Atitlan. Nous vivons ensemble des journées thématiques bien équilibrées sur chacun des plans pour apporter la santé optimale dans nos corps et éveiller cette braise intérieure que nous portons.

« Atitlan, un lieu mythique et paradisiaque de plusieurs milliers d'années, des volcans qui appellent à L'ÉMERGENCE de son feu sacré, à la reconnaissance du potentiel de son propre noyau. »

Êtes-vous prêts à laisser trembler en vous l'émergence du noyau de feu ?



9 jours pour soi, 9 jours pour aller à la rencontre de soi. 9 jours pour émerger à sa santé et son mieux-être. Voyager en terre vibrante et enracinée du Lac Atitlan c'est choisir de prendre contact avec soi, c'est allumer l'étincelle de son feu sacré en touchant le sens à sa vie, c'est de dire OUI à ouvrir la porte à des nouvelles habitudes. Émerger c'est de pénétrer avec authenticité en soi et en tous les talents et rêves qui s'y cachent.



LE TYPE DE VOYAGE

Énigma'Sens Voyages-Aventures-Révélations a créé au fil des années 6 approches de voyages différentes. Le Lac Atitlan, les volcans et leurs nombreuses possibilités ont inspiré l'équipe sans aucun doute à découvrir ces terres en **voyage Thématique-Aventures avec quelques touches de ressourcement pour ressentir la puissance des lieux.**

Type de voyage : Thématique-aventure avec des touches de ressourcement

- 1 hôtel
- Thématique « phare » qui nous permet de mieux découvrir la destination
- Activités et sorties Énigma'Sens hors du commun et peu touristiques
- Thèmes, réflexions et découvertes de soi inspirée par les lieux visités
- Animation, activités et exercices individuels et de groupe
- Différents déplacements pour se rendre dans des lieux inédits
- Voyage avec un regard plus profond à l'intérieur de soi
- Introspection, mouvement du corps et moments de silence ou libre
- Préparation légère à moyenne avant le départ (physique et mentale)
- Sites ancestraux
- Culture, environnement, coutumes, symbolismes et rituels
- Possibilité d'activités spéciales surprises (peut être aussi sous les étoiles)
- Et plus encore

Prêt pour l'aventure d'une vie ?

Nous le sommes, nous ressentons déjà un feu à l'intérieur de nous!

LES DATES ET

LES PLACES DISPONIBLES



Durée : 8 nuits et 9 jours
Dates : 5 au 13 novembre 2024
Participants : 18 au total
(16 places disponibles seulement !)





LES POINTS FORTS DE L'AVEVENTURE

Un accompagnement COMPLET POUR VIVRE PLEINEMENT SON EXPÉRIENCE EN TOUTE LIBERTÉ D'ÊTRE ET D'ESPRIT!

- Rencontres préparatoires
- 1 seul hôtel et il est intime près du lac Atitlan
- Prise en charge complète de la logistique
- Plusieurs activités aventures proposées
- Qualité des aliments (jardins sur le site de l'hôtel)
- 3 repas complets (avec 2 choix par repas)
- Repas aventure lors des escapades en mode boite à lunch
- Piscine avec vue sur le lac
- Espaces calmes pour se retrouver
- Local privé pour nos rencontres
- Accès au lac à quelques pas
- Menu cheminement et intégration à tous les jours
- Activités avec les volcans
- Activités pionniers du lac
- 2 guides accompagnateurs, formation et animation
- Tous les repas et leurs pourboires inclus
- Pourboire pour les chambres inclus
- Activités incluses dans le prix. **C'EST UN TOUT INCLUS !**
- Petit groupe
- **SÉCURITÉ et PRIX**





LE VOYAGE EN BREF...

Jour 1: Nous prenons notre envol vers notre destination, à partir de Montréal, cap sur le Lac Atitlan, où l'hôtel Toliman nous attend pour vivre notre émergence tout au long de la semaine.

Jour 2: L'aventure débute! Nous partons pour une randonnée près du volcan Toliman, visiter une réserve naturelle, petite balade de 15 minutes en bus pour nous y rendre. Nous rencontrons notre premier volcan déjà.

Jour 3: Nous prenons le bateau pour aller à la découverte de la ville Santiago. Accompagnés d'un guide spécialiste scientifique, nous allons parcourir la ville et découvrir le lac et le mystérieux qui s'y cache.

Jour 4: Journée unique. Nous serons des pionniers! À vos rames et pagaies, nous allons à la rencontre de vos cœurs d'explorateurs! Pendant 10 km en kayak ou en bateau (ou les 2) nous traverserons ce lac datant de plusieurs milliers d'années. Journée sur la plage à la suite de la traversée avec une baignade dans des sources d'eaux thermales.

Jour 5: Découverte de la réserve privée de San Buenaventura et découverte du village de Panajachel. Visite du musée subaquatique. Dans cette journée découverte, chutes, ponts suspendus, papillons et bien plus encore seront au rendez-vous. Activité pour vous surpasser possible, à vos frais.

Jour 6: Journée sacrée à caractère contemplatif et méditatif. Nous serons accompagnés par un prêtre Maya pour vivre une cérémonie préparée médiculeusement en notre honneur dans un lieu très important pour la communauté Maya.

Jour 7: Nous repartons à l'aventure, à la rencontre du visage Maya, cette colline emblématique avec une vue époustouflante. Randonnée de 2h30 ou de 30 min selon les besoins de votre corps. Activité Énigma'Sens surprise possible!

Jour 8: Dernière journée à vivre pleinement ces lieux qui nous entourent. Nous nous déplacerons vers Playa Dorada pour une vue mémorable sur les volcans créant l'environnement magique du Lac Atitlan. Méditation, contemplation, partages au rendez-vous. Nous terminerons la journée par un feu de joie.

Jour 9: Dernier réveil à l'hôtel Toliman. Nous quittons en autobus pour traverser des routes et voir des paysages inédits en nous dirigeant vers l'aéroport de Guatemala City pour un retour vers le Québec.



NOTRE MENU ÉMERGENCE QUOTIDIEN

- Tune-In vitalité matinal
- Formuler ses intentions et ses besoins
- Activités aventures du jour en lien avec le thème
- Contemplation
- Introspection individuelle
- Connexion avec les animaux et la nature
- Enseignements
- Rythme lent
- Marches / randonnées / sorties / visites / activités en après-midi
- Rencontres de groupe, partages et échanges
- Temps libre
- **LIBERTÉ**



Des activités spéciales et des rituels de jour et de nuit peuvent vous être proposés tout le long du parcours et seront facultatifs (peuvent engendrer des frais supplémentaires non inclus). Des temps de repos et d'intégration seront au cœur de notre cheminement tout comme l'atteinte de buts en groupe et en individuel. Les volcans, le lac et nos corps physiques seront nos alliés à chacun de nos pas.



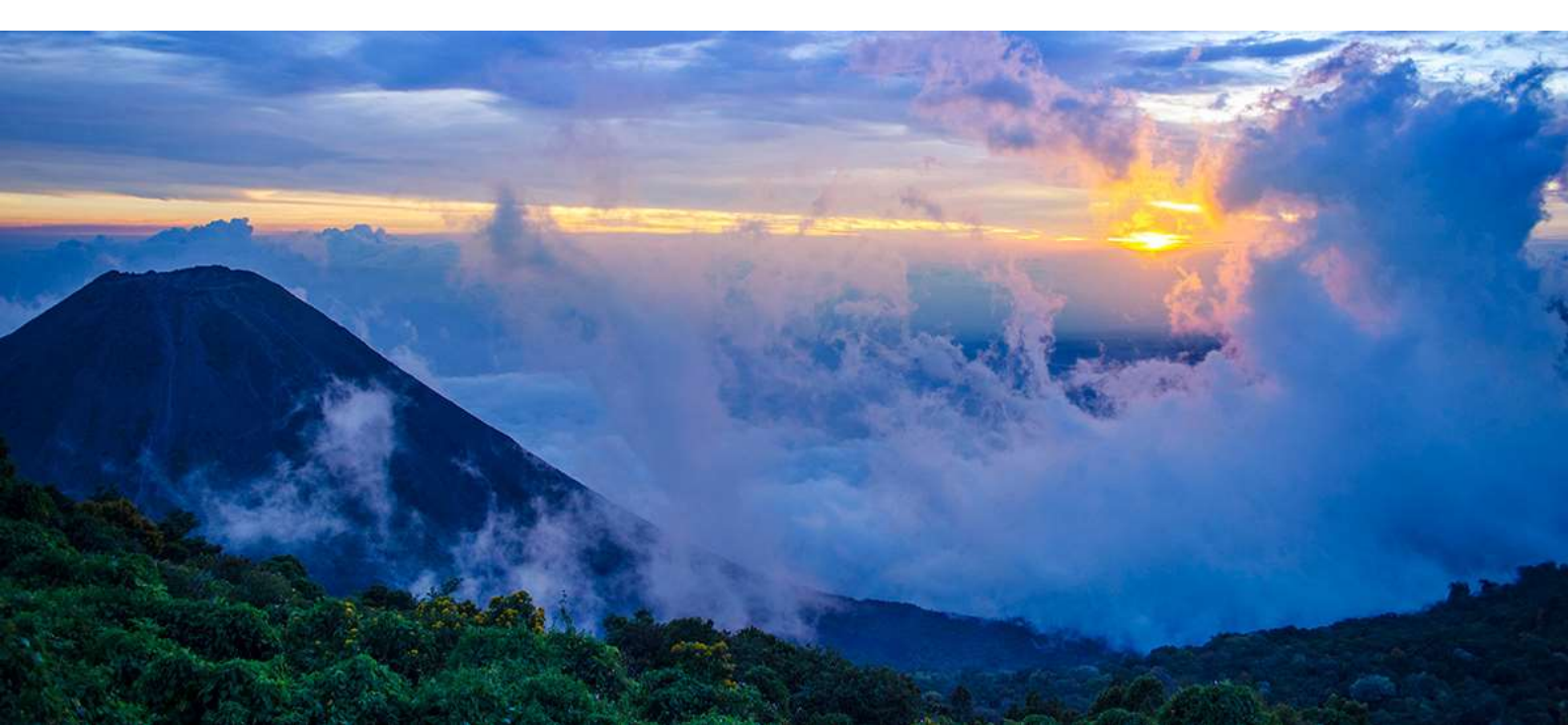
JOUR UN - CINQ NOVEMBRE

C'est partie ! C'est notre grande rencontre à l'aéroport de Montréal pour notre envol vers le Guatemala. À notre arrivée à Guatemala City, nous serons pris en charge complètement pour se rendre jusqu'à notre hôtel. C'est déjà nos premiers battements de cœur dans ces paysages révélateurs et le ciel étoilé. Nous serons accueilli les bras ouverts par la grande équipe de cœur de l'Hôtel Toliman. Après cette journée de voyage, nous nous installerons et nous offrirons une nuit de rêve bien attendue !



*C'EST UN DÉPART... MILLE FLAMMES
D'EXCITATION BRÛLENT DÉJÀ
À L'INTÉRIEUR DE NOUS.*

Les anciennes civilisations sont pour nous une source d'énigmes infinies à déchiffrer, mais surtout source d'inspiration. Parfois pour se nourrir de leurs forces et de leurs vertus, parfois pour décortiquer leurs erreurs et ainsi les éviter dans nos vies. Il y a tant d'histoires et de sens cachés à tous ces symboles. Partir tels des explorateurs pour franchir les terres d'autrefois est l'occasion unique d'éveiller ses propres racines et découvrir ses valeurs profondes. S'il existe un aventurier en vous avec la soif du dépaysement et du dépassement, les voyages thématiques-aventures sauront vous charmer par leurs pléiades d'activités variées.



JOUR DEUX – SIX NOVEMBRE

Bien déposé dans ce paradis sur terre, c'est le lancement de notre thème **ÉMERGER PAR LE NOYAU DE FEU**. Nous débuterons la journée par une rencontre de groupe significative et importante pour maximiser chaque moment de notre périple.

TEMPS LIBRE ou ACTIVITÉ ENIGMA'SENS INCLUSE

Transfert en minibus au Cerro Iquitu, à 10 minutes de l'hôtel, pour visiter les environs du village de San Lucas Toliman, situé au pied du volcan Toliman, qui donne son nom au village. Le volcan Toliman est un stratovolcan du Guatemala situé sur les rives du lac Atitlan. Le volcan a une hauteur de 3158 m et s'est formé près de la marge sud de la caldeira pléistocène Atitlán III. Le Parc écologique d'Iquitu (Parque Ecológico, Cerro Iquitu), est une réserve naturelle et un parc municipal près de San Lucas Toliman. Dans cette zone protégée, 80 espèces d'oiseaux ont été recensées dans la forêt nuageuse et la forêt de montagne.

Son nom, Iquitu ou Iquitu, signifie Lune du Coyote, dans la langue locale, le Maya Kaqchikel. La partie supérieure de la colline conserve un vestige important de la forêt originelle (vierge), tandis que la partie inférieure de la colline abrite des techniques traditionnelles de culture du café, des haricots et du maïs.

Le trajet en voiture dure environ 15 minutes depuis l'hôtel, tandis que l'ascension jusqu'au sommet prend environ 2 heures. Il s'agit d'un sentier avec une infrastructure minimale et une inclinaison modérée... Il s'agit d'une randonnée à effort modéré, un bon début pour commencer chacun à son

rythme à entrer dans la nature, comprendre d'un coup d'œil l'endroit privilégié dans lequel vous avez choisi de venir renforcer votre intérieur et commencer à promouvoir la croissance qui vient de cet environnement inhabituel! **Chacun à son rythme et dans le respect de ses besoins.**



Retour à l'hôtel pour un souper de groupe et un retour sur cette première journée

Soirée libre ou introspection



JOUR TROIS – SEPT NOVEMBRE

Déjà imprégné d'un état de bien-être avec notre noyau intérieur à l'affût des enseignements, nous débiterons cette 3^e journée avec une rencontre de groupe pour présenter le thème du jour et vivre notre tune-in vitalité matinale de feu !

DÉCOUVERTE DE SANTIAGO ATITLAN: UNE AVENTURE CULTURELLE IMPORTANTE

Notre excursion emblématique du Lac Atitlan est l'Aqua Geo Tour, qui comprend le transfert en bateau privé de San Lucas Toliman à Santiago, sur la rive sud-ouest du lac Atitlan, un déjeuner sans boissons à la Posada de Santiago (inclus) et une compréhension approfondie du paysage naturel et culturel du lac, de son histoire culturelle et de l'aventure géologique passionnante de la formation du lac à partir de l'éruption de Los Chocoyos. Votre guide est un scientifique, **l'une des rares personnes au monde à disposer d'informations sur l'origine, le présent et l'avenir possible du lac**, qui dépend des mesures que nous, Guatémaltèques, pouvons prendre en tant que société et de la coopération des visiteurs qui sont tombés amoureux de cet endroit incroyable.

Il s'agit d'une excursion d'une journée presque complète qui comprend la navigation sur le lac dans un bateau sécuritaire, avec votre batelier Maya Quiché et votre guide, Juan Skinner, l'un des 14 spécialistes des bassins lacustres vivant aujourd'hui sur la planète. **Il est sans doute celui qui connaît le mieux le lac Atitlán, ses habitants, et qui travaille main dans la main avec les autorités ancestrales du département de Sololá.** Fondateur de l'Autorité du Lac, il a organisé les directives pour son étude et sa conservation. Temps libre à Santiago Atitlan pour explorer la ville et acheter des objets artisanaux dans les ateliers des artistes locaux. Retour à l'hôtel dans l'après-midi, nous aurons une rencontre en fin de journée au coucher du soleil.



**ARRÊT À UN ENDROIT
TRÈS MYTHIQUE ET CURIEUX...**



JOUR QUATRE – HUIT NOVEMBRE

JOURNÉE PIONNIER – Activité jamais encore réalisée sur le Lac : TRAVERSÉ DU LAC ATITLAN EN KAYAK & BAINNADE DANS UN ENDROIT MAGIQUE

Le défi-aventure de la journée est de traverser le lac de San Lucas Toliman à Santa Catarina Palopo (environ 10 km) et de continuer jusqu'à Panajachel. Le bateau sera en MODE CHASSE (accompagnement rapproché) pendant la traversée du lac et nous serons accompagnés de guides qualifiés. Nous visiterons la plage de Los Salpores et passerons toute la matinée entre une plage de sable doux et les sources d'eau chaude. Après **avoir pagayé, profité du lac sous le soleil, nagé dans un endroit magique, purifié nos esprits et nos corps dans les sources d'eau chaude naturelles** et conquis un premier grand défi dans ce voyage de croissance personnelle, nous dînerons alors sur une plage fantastique et continuerons jusqu'à Panajachel. Notre retour à l'hôtel sera en douceur en fin après-midi par bateau. Temps libre, baignade, repos.

* Vous pourrez embarquer dans le bateau en toute sécurité à n'importe quel moment de la navigation. Vous n'êtes pas obligé de faire du kayak. Nous attendons la disponibilité de paddle pour les fans de ceux-ci!

UNIQUE AU MONDE





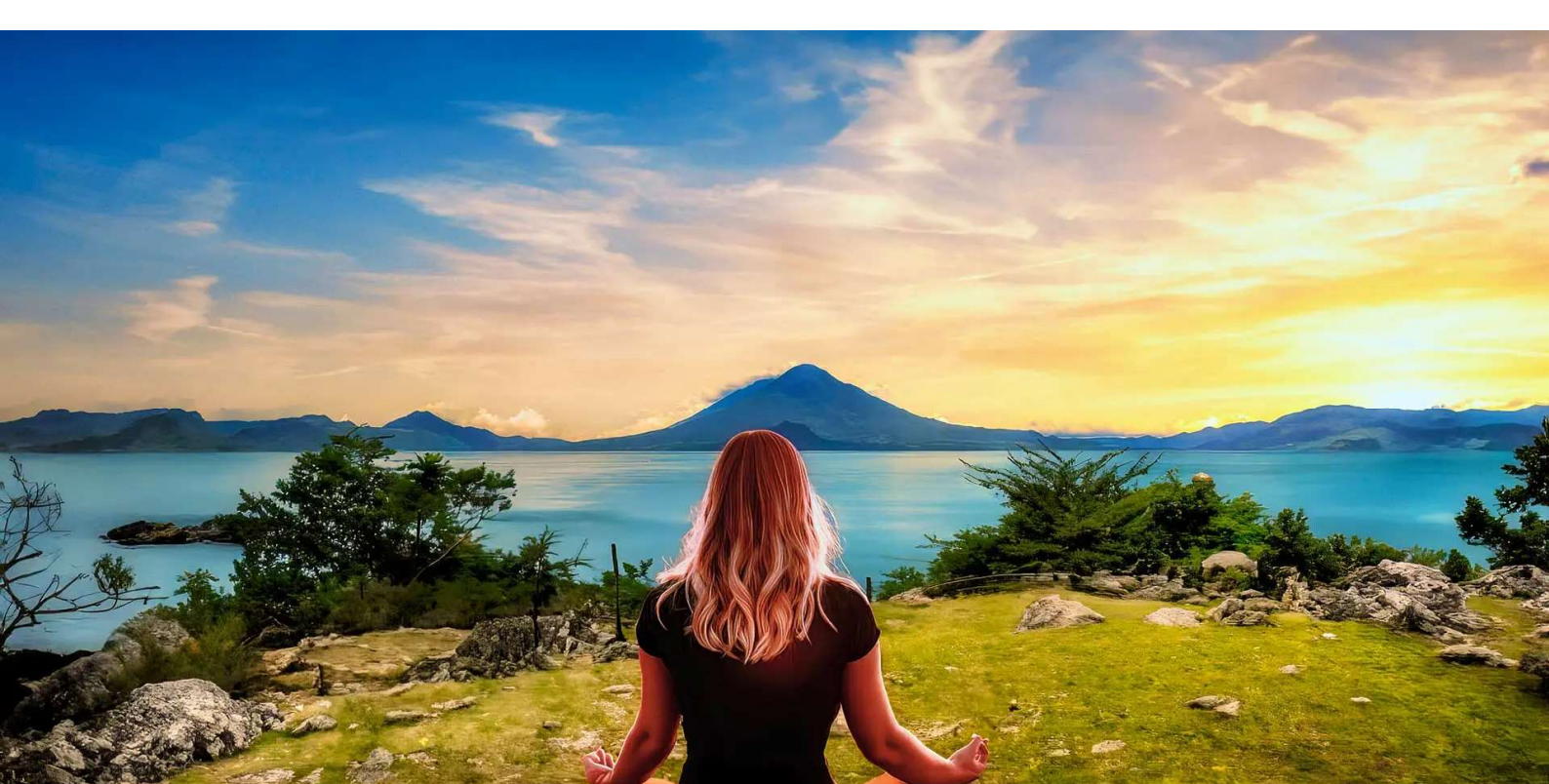
JOUR CINQ - NEUF NOVEMBRE

LA CHUTE DE SAN BUENAVENTURA- RANDONNÉE DANS LA FORÊT ENCHANTÉE DU LAC ATITLAN

Notre journée commencera par tune-in vitalité différent ainsi d'un unique thème pour la journée. C'est reparti pour une toute autre aventure ! Nous débuterons par un transfert en bateau depuis notre hôtel jusqu'à la Réserve naturelle privée de San Buenaventura, à la limite nord du lac, qui préserve la forêt originelle sur les rives du lac. **Nous pourrons y faire une promenade magique à l'intérieur de la réserve, apprécier la cascade et marcher le long des ponts suspendus.** Pour ceux qui le souhaitent, vous pourrez profiter de l'Extreme Canopy (tyrolienne) avant notre transfert par voie terrestre vers le village de Panajachel, où nous déjeunerons et aurons ensuite du temps libre pour explorer le village et son marché textile en plein air. À la fin de notre visite de Panajachel, nous visiterons le Musée Archéologique Subaquatique qui abrite des objets historiques des anciens habitants du lac et montre une ville qui se trouve sous l'eau au pied du volcan Toliman. Dans le musée, nous découvrirons l'histoire ancienne des habitants du lac et l'aventure géologique qu'a représentée la formation même du lac. Notre batelier viendra nous chercher au musée à la fin de notre visite pour nous amener au quai et nous ramener à notre hôtel.



Cette réserve naturelle saura nous surprendre! Certains sentiers sont très anciens. Nous pourrons trouver des ponts inattendus et partout nous pourrons entendre l'eau qui nous entoure. La réserve de papillons, contient plus de 1000 papillons. Nous profiterons de ce moment en pleine nature pour contempler et admirer ce que la terre nous offre.



JOUR SIX – DIX NOVEMBRE

CEREMONIE MAYA AVEC UN AJ'QIJ AU LIEU SACRÉ CERRO DE ORO

Ce sera une journée bien spéciale. Nous prendrons à nouveau le bateau vers une nouvelle destination. De notre hôtel jusqu'à Cerro de Oro, où nous aurons le **privilege d'être accompagné d'un guide/interprète et d'un prêtre Maya (Aj'Qij)**. Nous vivrons ensemble une **cérémonie Maya et découvrirons humblement un lieu sacré**. Nous profiterons pleinement de ce moment pour méditer et contempler.

Possible activité Enigma'Sens surprise !



JOUR SEPT – ONZE NOVEMBRE

RANDONNÉE VERS LA COLLINE APPELÉE LE VISAGE MAYA À SAN JUAN LA LAGUNA

Après un départ en bateau, nous nous dirigerons vers de nouveaux villages où nous aurons le temps de découvrir café, textiles et miel biologique. **Ensuite, on met le cap vers la plus belle vue du lac Atitlan!** Une randonnée de 2h30 ou une montée en voiture et une petite montée de 30 minutes nous mènera vers cet endroit incomparable. Nous aurons l'occasion de prendre notre dîner au sommet en admirant la vue sur les volcans nous entourant.

Possible activité Enigma'sens surprise pour les plus grands aventureux





JOUR HUIT – DOUZE NOVEMBRE

Notre dernière balade en bateau nous transportera vers Playa Dorada, entre San Pedro et Santiago, d'où l'on a une nouvelle vue sur les volcans. C'est un endroit idéal pour se baigner et pique-niquer après avoir médité et réfléchi en silence sur les journées passées au lac Atitlan, rajeuni, évalué comment on se sent si proche de la nature dans un endroit aussi énergétiquement puissant que le lac Atitlan et le Guatemala. **Ce jour-là, vous serez véritablement entouré de volcans, de silence, d'un sentiment de plénitude de la vie et vous pourrez dans la paix et la tranquillité, réfléchir à vos expériences** de marche dans les forêts de nuages, dans les forêts de montagne, à tout ce que vous avez partagé avec différents peuples d'origine maya autour du lac, à l'impact qu'a eu sur vous l'expérience de la participation à une cérémonie du feu maya... Notre journée se terminera autour d'un feu, unis et rassemblés dans cette dernière soirée pour nous au Lac Atitlan.

JOUR NEUF – TREIZE NOVEMBRE

Notre dernier réveil dans ce lieu paradisiaque. Après 8 nuits dans ces terres volcaniques à s'être émergé dans nos noyaux de feu, il est temps de quitter suite à notre déjeuner.

Nous prendrons l'autobus pour nous diriger vers Guatemala city afin de prendre notre vol de retour vers le Québec.

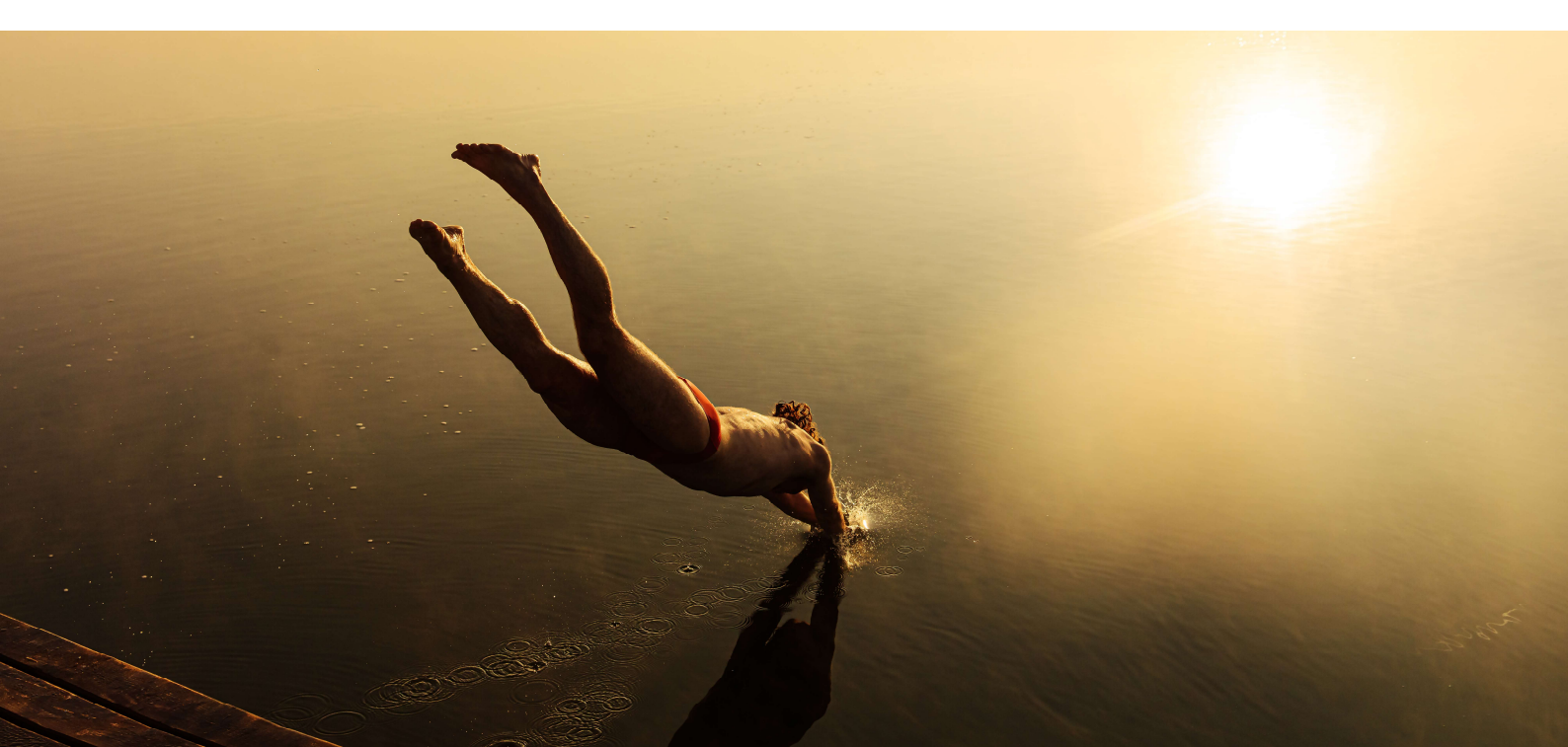




NOTRE HÉBERGEMENT

Notre hôtel se situe à quelques minutes de marche du Lac Atitlan et il prend place au pied du volcan Toliman. Nous logerons donc entouré de volcans! Possédant un jardin biologique sur place nous pourrons manger local et sainement tout au long de la semaine. Nous dégusterons nos repas sur une vue imprenable depuis la belle terrasse au 2^e étage. C'est un petit centre d'hébergement que nous aurons presque exclusivement pour nous et où nous sommes déjà attendu les bras ouverts. Un endroit où l'humain est important, où chaque détail compte. Tu viens en couple : un lit king t'attendra! Tu viens solo et désire être jumelé à un nouvel ami, il y a de nombreuses possibilités pour une chambre avec 2 lits. Tu viens seule et désires avoir ton cocon pour toi, quelques chambres « solo » sont encore disponible avec un léger supplément.





POUR QUI...

Si le texte précédent, si un ou des mots ont résonné en toi, c'est que le Lac Atitlan et ses volcans t'appellent à l'émergence de ton noyau de feu. Tu es un homme, une femme, un couple, un groupe d'amis et tu as 16 ans et plus ? Alors viens allumer ce feu en toi !

Nous attendons 16 humains prêts à vivre au rythme de ce lac magique, à loger à proximité d'un lieu ancien de plus de 80 000 ans, à côtoyer une communauté haute en couleurs et riche d'histoire. 16 humains prêt à aller cueillir ce noyau de feu qui l'habite, à le laisser émerger et à recevoir les enseignements de ces lieux.

Enigma'sens prône dans chacun de ses voyages la liberté de chacun tout en ayant un code de valeurs pour être sensible à soi, aux autres et au groupe et grandir dans un climat de groupe propulsant. C'est pourquoi les activités sont fortement recommandées, mais non obligatoires. Des temps libres et de repos seront les bienvenues pour certain.

Une certaine préparation physique (modérée) est à prévoir pour ceux qui désirent faire toutes les randonnées au complet. Sinon, il n'y a aucun niveau physique recommandé. Nous serons là pour vous accompagner et vous guider dans toute cette préparation et ce chemin.

**Tu es prêt à t'engager envers toi?
Alors, c'est parti !**





| 5 novembre 2024 | | | |
|------------------|-------|----------------|-------|
| Montréal | 7h | Miami | 10h55 |
| Miami | 17h35 | Guatemala City | 19h16 |
| 13 novembre 2024 | | | |
| Guatemala City | 12h15 | Miami | 15h55 |
| Miami | 19h35 | Montréal | 23h15 |



*DES VOIS DE COURTES DURÉES ET
DES ESCALES POUR SE DÉCOURDIR ET SE NOURRIR*

La décision de partir en voyage aventure n'arrive jamais par hasard. C'est un besoin qui survient le plus souvent à des périodes marquantes de la vie ou bien comme un appel profond à s'unifier à SOI, se déposer et se redécouvrir! C'est prendre soin de soi, se reconnecter à soi-même, communier avec la nature, écouter sa petite voix intérieure, s'abandonner complètement à EXISTER PLEINEMENT.



Les inclusions

- Billets d'avion aller-retour au départ de Montréal
- Tous les transports en autobus et en bateau
- Hébergements et les pourboires des chambres
- **Tous les repas et leurs pourboires**
- Les taxes
- Formation et accompagnement de Jennifer Ruel et Sabrina Talbot
- Guide de voyage personnel
- Guides interprètes sur certain site
- Rencontre pré-voyage de groupe
- Documents de voyages
- **Entrées pour les sites et activités suivantes** : Parc Iquitiu, Santiago, Musée Archéologique, Aqua Geo Tour, randonnée spéciale en kayak, Playa de Los Salpores, réserve Naturelle San Buenaventura, site sacré Cerro de Oro, La Laguna, Santa Clara, Playa Dorada

WOW C'EST UN PRIX TOUT INCLUS

Les exclusions

- Tous les repas non-inclus dans le programme (aéroport)
- Les boissons supplémentaires
- Les valises à bord de l'avion
- Protection offerte par le Fonds d'indemnisation des clients des agents de voyage
- Les dépenses personnelles
- Les activités spéciales non incluses dans le forfait
- Les assurances médicales et/ou annulation
- Pourboire des guides sur les sites (s'il y a lieu)
- Tous déplacements supplémentaires liés à une modification du programme pour raisons météorologiques, politiques ou d'urgence
- Tout frais supplémentaire liés à l'augmentation considérable du taux de change
- Contribution à la communauté (jour 3, environ 5\$)
- le prêtre Maya et les frais d'offrandes (jour 6 on attend toujours le prix)



Dépôts (non remboursable)

À l'inscription : 1300 \$

30 mai 2024 : 1300 \$

22 août 2024 : 1361 \$

* Possibilité de payer en 1 versement à l'inscription pour plus d'esprit libre

** le dépôt confirme votre inscription

Inscription :

Lorsque vous êtes prêt à valider votre inscription

1. Demander à Jennifer Ruel ou Sabrina Talbot le formulaire d'inscription
2. Le compléter le plus rapidement possible
3. Votre conseillère Christine vous contactera par la suite pour finaliser les paiements et les détails
4. Lorsque votre premier dépôt sera fait, en informer Jennifer ou Sabrina afin que l'on vous ajoute sur le groupe Facebook.

Contacts :

Votre conseillère CHRISTINE PAULIN : 1-450-373-8747 poste 228

Jennifer Ruel : jenny_zap@hotmail.com ou via FACEBOOK



Au moment d'écrire ces lignes, **un feu s'est allumé au fond de nos yeux**. Nous sommes enfin prêtes à émerger, à vivre à vos côtés de grands moments où nos braises intérieures seront bien présentes. Bien ancrées dans cette nouvelle énergie qui émane, nous nous attendons à de multiples surprises, découvertes, moments d'émerveillement, à des temps de présence, de conscience, de transformations et de cadeaux sur soi...

Pour plus d'information sur l'approche Enigma'Sens, n'hésitez pas à visiter notre site web: www.enigmasens.com

On se donne rendez-vous très bientôt afin de débiter le chemin de préparation à l'aventure!

Jennifer et Sabrina